

По вопросам продаж и поддержки обращайтесь:

Архангельск (8182)63-90-72
Астана +7(7172)727-132
Астрахань (8512)99-46-04
Барнаул (3852)73-04-60
Белгород (4722)40-23-64
Брянск (4832)59-03-52
Владивосток (423)249-28-31
Волгоград (844)278-03-48
Вологда (8172)26-41-59
Воронеж (473)204-51-73
Екатеринбург (343)384-55-89
Иваново (4932)77-34-06
Ижевск (3412)26-03-58
Иркутск (395) 279-98-46

Казань (843)206-01-48
Калининград (4012)72-03-81
Калуга (4842)92-23-67
Кемерово (3842)65-04-62
Киров (8332)68-02-04
Краснодар (861)203-40-90
Красноярск (391)204-63-61
Курск (4712)77-13-04
Липецк (4742)52-20-81
Магнитогорск (3519)55-03-13
Москва (495)268-04-70
Мурманск (8152)59-64-93
Набережные Челны (8552)20-53-41
Нижний Новгород (831)429-08-12

Новокузнецк (3843)20-46-81
Новосибирск (383)227-86-73
Омск (3812)21-46-40
Орел (4862)44-53-42
Оренбург (3532)37-68-04
Пенза (8412)22-31-16
Пермь (342)205-81-47
Ростов-на-Дону (863)308-18-15
Рязань (4912)46-61-64
Самара (846)206-03-16
Санкт-Петербург (812)309-46-40
Саратов (845)249-38-78
Севастополь (8692)22-31-93
Симферополь (3652)67-13-56

Смоленск (4812)29-41-54
Сочи (862)225-72-31
Ставрополь (8652)20-65-13
Сургут (3462)77-98-35
Тверь (4822)63-31-35
Томск (3822)98-41-53
Тула (4872)74-02-29
Тюмень (3452)66-21-18
Ульяновск (8422)24-23-59
Уфа (347)229-48-12
Хабаровск (4212)92-98-04
Челябинск (351)202-03-61
Череповец (8202)49-02-64
Ярославль (4852)69-52-93

Киргизия (996)312-96-26-47

Казахстан (772)734-952-31

Таджикистан (992)427-82-92-69

Эл. почта etv@nt-rt.ru || Сайт: <http://elvert.nt-rt.ru>

Выключатели-разъединители откидные eDH60 Серии Engard



ГОСТ Р 50030.3
IEC 60947-3

Аттестация



Применение



Технические характеристики

Условный тепловой ток I _{th} на открытом воздухе при 40 °C		(A)	100	160	250	400	630					
Условный тепловой ток I _{the} в оболочке при 40 °C			100	160	250	400	630					
Максимальная мощность, рассеиваемая на предохранителе		(Вт)	9	12	23	34	48					
Номинальное напряжение U _n		(В)	690									
Номинальная частота		(Гц)	50-60									
Категория применения			AC-21B, AC-22B									
Габарит плавких вставок			000	00	1	2	3					
			AC-21B	AC-22B	AC-21B	AC-22B	AC-21B	AC-22B	AC-21B	AC-22B		
Номинальный рабочий ток I _e	220/240 В	(A)	100	100	160	160	250	250	400	400	630	630
	380/400 В		100	100	160	160	250	250	400	400	630	630
	440/480 В		100	-	160	-	250	-	400	-	630	-
	500 В		100	-	160	-	250	-	400	-	630	-
	660/690 В		100	-	100	-	250	-	400	-	630	-
Режим работы			Продолжительный									
Номинальная наибольшая включающая способность I _{cp}	400 В	(кА)	80	50	50	50	50	50	50	50	50	50
	500 В		50	50	50	50	50	50	50	50	50	50
	690 В		50	50	50	50	50	50	50	50	50	50
Номинальная наибольшая включающая способность I _{cm}	400 В	(кА)	176	105	105	105	105	105	105	105	105	105
	500 В		105	105	105	105	105	105	105	105	105	105
	690 В		105	105	105	105	105	105	105	105	105	105
Номинальный ток плавкой вставки I _n	400 В	(кА)	100	160	250	400	630	630	630	630	630	630
	500 В		100	160	250	400	630	630	630	630	630	630
	690 В		100	100	200	315	500	500	500	500	500	500
Номинальное напряжение изоляции U _i		(В)	690	800	800	800	800	800	800	800	800	800
Номинальное импульсное выдерживаемое напряжение U _{imp}		(кВ)	6	8	8	8	8	8	8	8	8	8
Механическая/электрическая износостойкость		(циклов ВО)	2000/300	1600/200	1600/200	1000/200	1000/200	1000/200	1000/200	1000/200	1000/200	1000/200
Степень защиты			IP20									
Подключение	неоцинкованный кабель	(мм ²)	1,5-50	-	-	-	-	-	-	-	-	-
	медный наконечник		-	95-185	100-185	100-300	100-300	100-300	100-300	100-300	100-300	100-300
	медная шина ВxШ	(мм)	-	3x20	3x20	4x30	5x40	5x40	5x40	5x40	5x40	5x40
Диаметр болтов выводов			-	M8	M10	M10	M10	M10	M10	M10	M10	M10
Момент затяжки		(Н·м)	3	15-22	30-44	30-44	30-44	30-44	30-44	30-44	30-44	30-44
Способ монтажа			На Din-рейке		На монтажной панели							
			На монтажной панели		На монтажной панели							
Масса без плавких вставок		(кг)	0,46	0,64	2,06	2,96	4,0	4,0	4,0	4,0	4,0	4,0

Условия эксплуатации

Температура окружающего воздуха	от -25°C до +70°C
Высота над уровнем моря	Не более 2000 м
Степень загрязнения окружающей среды	3
Рабочее положение в пространстве	Вертикальное



- Предназначены для включения/выключения нагрузки, защиты от коротких замыканий и перегрузок электрических цепей напряжением до 690 В частотой 50-60 Гц при токах до 630 А.
- Предназначены для совместного использования с плавкими вставками промышленного назначения в соответствии с IEC 60269.
- Различные варианты монтажа: в зависимости от номинального тока могут устанавливаться на монтажную панель или DIN-рейку.
- Безопасность эксплуатации: предусмотрена блокировка доступа к плавким вставкам в положении ВКЛ. с помощью пломбировки на крышке выключателя-разъединителя.
- Удобство эксплуатации: маркировка с техническими характеристиками плавких вставок четко видна через большие смотровые отверстия в крышке аппарата.

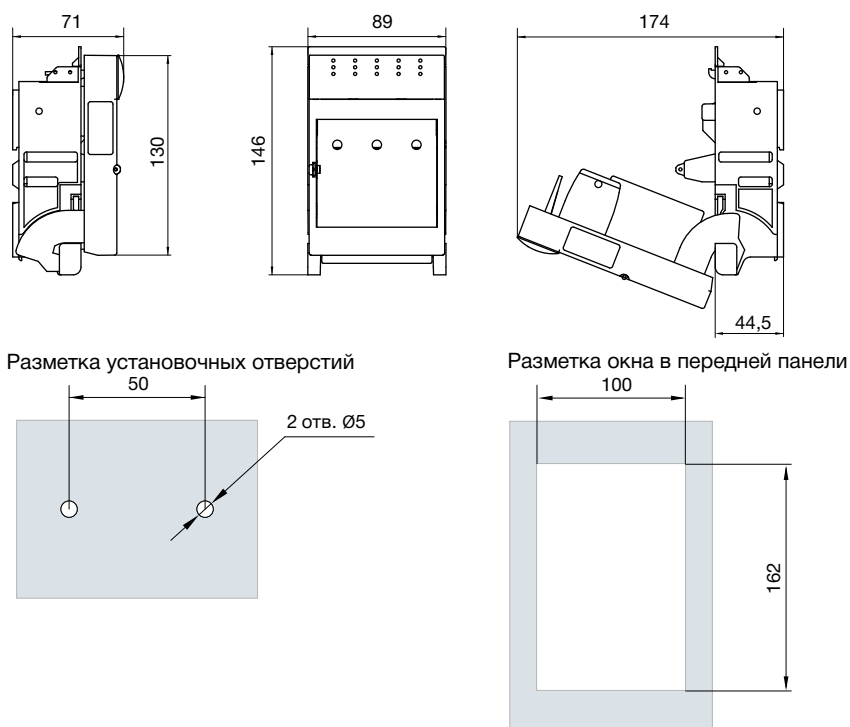
eDH60 Серии Engard



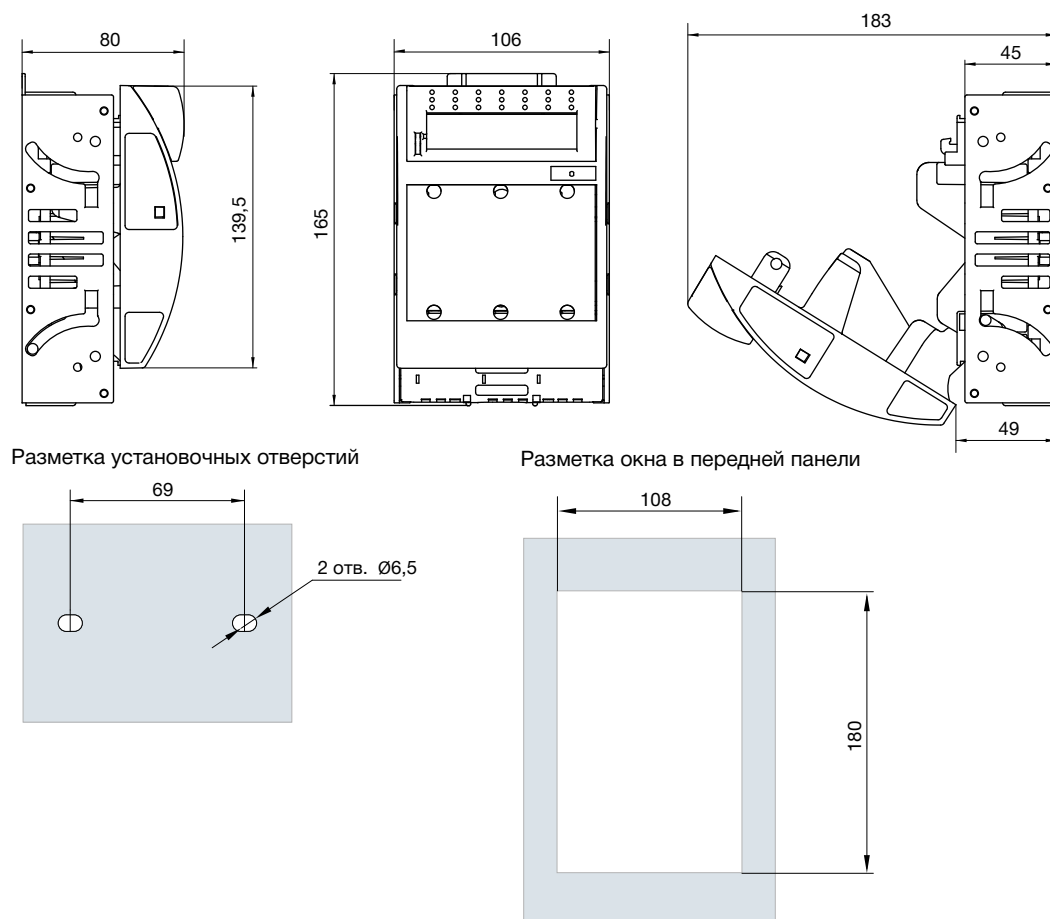
Условный тепловой ток, А	Габарит плавкой вставки	Артикул	Упаковка	Артикул	Упаковка	Артикул	Упаковка
100	000	eDH603-100	1	-	-	-	-
160	00	-	-	eDH603-160	1	-	-
250	1	-	-	-	-	eDH603-250	1
400	2	-	-	-	-	eDH603-400	1
630	3	-	-	-	-	eDH603-630	1

Габаритные и установочные размеры

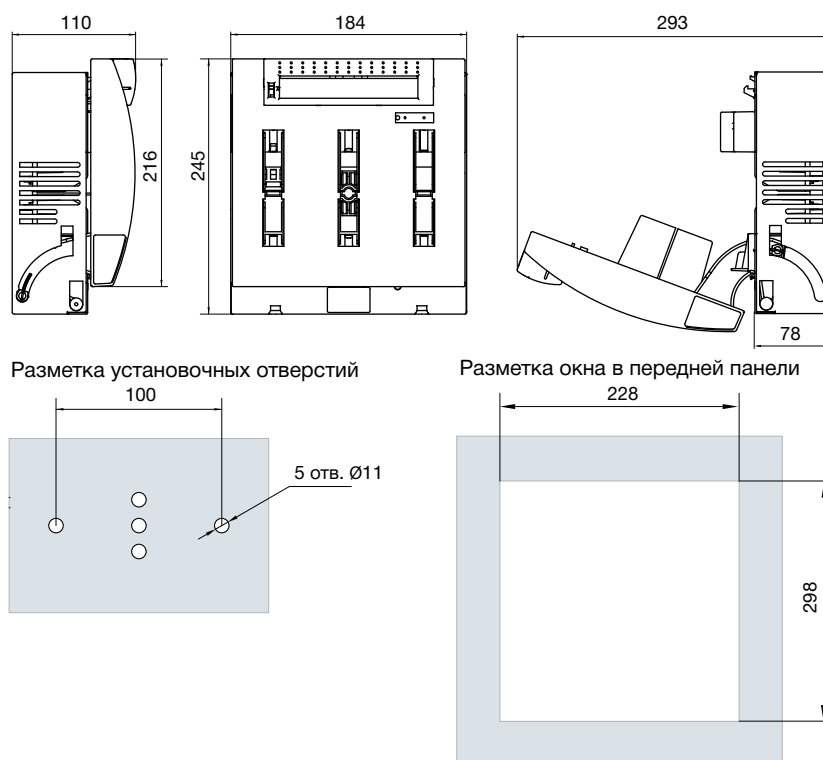
eDH60 100 A



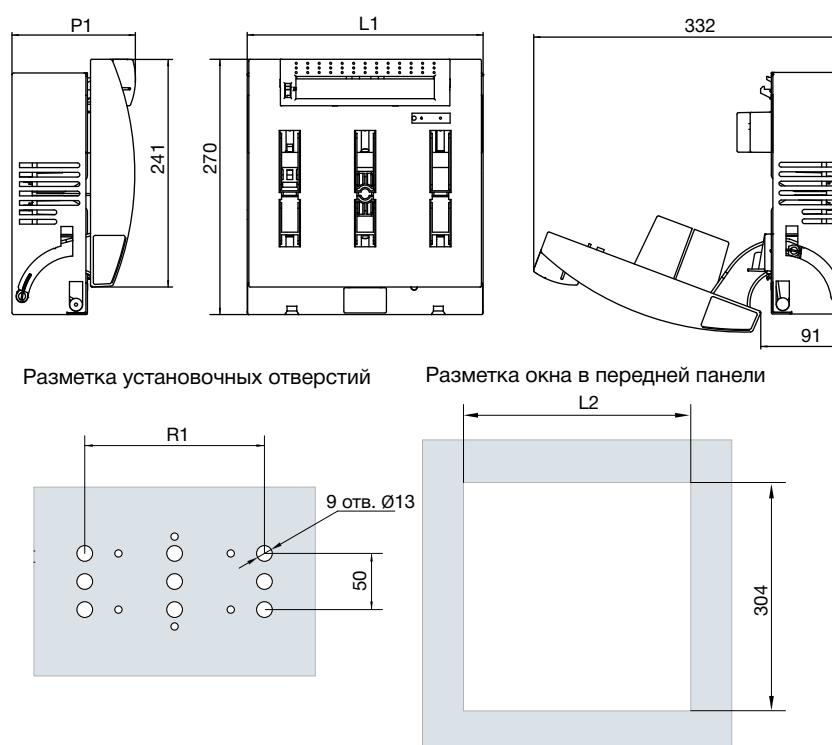
eDH60 160 A



eDH60 250 A



eDH60 400 A, 630 A



Размеры	Условный тепловой ток, А	
	400	630
	мм	мм
L1	210	250
L2	228	268
P1	127	132
R1	130	160