



По вопросам продаж и поддержки обращайтесь:

Архангельск (8182)63-90-72
 Астана +7(7172)727-132
 Астрахань (8512)99-46-04
 Барнаул (3852)73-04-60
 Белгород (4722)40-23-64
 Брянск (4832)59-03-52
 Владивосток (423)249-28-31
 Волгоград (844)278-03-48
 Вологда (8172)26-41-59
 Воронеж (473)204-51-73
 Екатеринбург (343)384-55-89
 Иваново (4932)77-34-06
 Ижевск (3412)26-03-58
 Иркутск (395) 279-98-46

Казань (843)206-01-48
 Калининград (4012)72-03-81
 Калуга (4842)92-23-67
 Кемерово (3842)65-04-62
 Киров (8332)68-02-04
 Краснодар (861)203-40-90
 Красноярск (391)204-63-61
 Курск (4712)77-13-04
 Липецк (4742)52-20-81
 Магнитогорск (3519)55-03-13
 Москва (495)268-04-70
 Мурманск (8152)59-64-93
 Набережные Челны (8552)20-53-41
 Нижний Новгород (831)429-08-12

Новокузнецк (3843)20-46-81
 Новосибирск (383)227-86-73
 Омск (3812)21-46-40
 Орел (4862)44-53-42
 Оренбург (3532)37-68-04
 Пенза (8412)22-31-16
 Пермь (342)205-81-47
 Ростов-на-Дону (863)308-18-15
 Рязань (4912)46-61-64
 Самара (846)206-03-16
 Санкт-Петербург (812)309-46-40
 Саратов (845)249-38-78
 Севастополь (8692)22-31-93
 Симферополь (3652)67-13-56

Смоленск (4812)29-41-54
 Сочи (862)225-72-31
 Ставрополь (8652)20-65-13
 Сургут (3462)77-98-35
 Тверь (4822)63-31-35
 Томск (3822)98-41-53
 Тула (4872)74-02-29
 Тюмень (3452)66-21-18
 Ульяновск (8422)24-23-59
 Уфа (347)229-48-12
 Хабаровск (4212)92-98-04
 Челябинск (351)202-03-61
 Череповец (8202)49-02-64
 Ярославль (4852)69-52-93

Киргизия (996)312-96-26-47

Казахстан (772)734-952-31

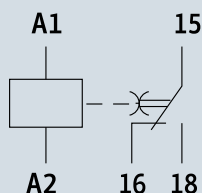
Таджикистан (992)427-82-92-69

Эл. почта etv@nt-rt.ru || Сайт: <http://elvert.nt-rt.ru>

Таймер (недельный цикл) цифровой RTE-WG Серии Efficа



ГОСТ IEC 60730-2-7
IEC 60730-2-7



Аттестация



Применение



Технические характеристики

Модель		RTE-WG
Напряжение питания	(В)	AC 230
Частота переменного тока	(Гц)	50-60
Максимальный коммутируемый ток AC-1	(А)	16
Контакты		1CO
Напряжение изоляции	(В)	300
Тип программы		Недельная
Режим работы программы		Авто, ручной
Переход на зимнее/летнее время		Откл./авто
Емкость памяти		До 40 программ
Точность хода часов в сутки при 20°C	(сек)	1
Мощность коммутируемой нагрузки	Лампы накаливания, галогенные лампы	2300
	Люминесцентные лампы	1000
	Люминесцентные скомпенсированные лампы	500
	Энергосберегающие, лампы с ЭПРА	500
Износостойкость механическая/электрическая	(циклов)	10 ⁶ /10 ⁵
Корпус - количество модулей шириной 18 мм		2
Монтаж		Din-рейка 35 мм
Подключение - сечение кабеля	(мм ²)	1-4
Момент затяжки	(Н·м)	0,5
Масса	(г)	121
Габаритные реле (ВхШхГ)	(мм)	90x36x65
Температура эксплуатации	(°C)	от -5 до +40
Допустимая влажность воздуха при 40 °C	(%)	Не более 50
Высота установки над уровнем моря	(м)	Не более 2000
Температура хранения	(°C)	от -30 до +55
Степень защиты		IP20

Принцип работы

Простое и удобное программирование реле осуществляется с помощью 4-х кнопок, расположенных на лицевой панели: настройка автоматической недельной программы в разделе "PROGRAM" главного меню, настройка даты и времени в разделах "DATA/TIME" главного меню, установка системных настроек. Ручное управление нагрузкой осуществляется одновременным нажатием кнопок "▲" и "▼".

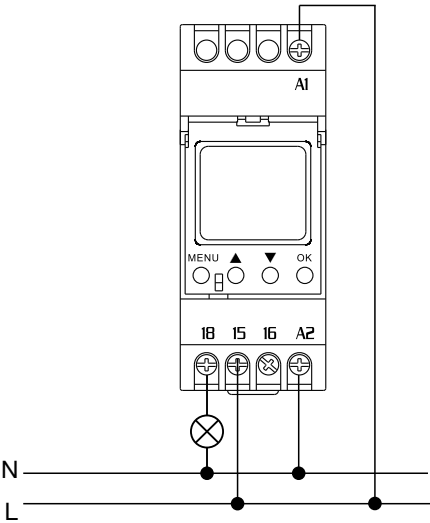


- Для автоматического включения и отключения бытовых приборов и промышленных электроустановок по установленной недельной программе;
- ЖК-дисплей с подсветкой для отображения текущих настроек;
- Защитная прозрачная крышка с возможностью пломбировки для предотвращения доступа к настройкам программы;
- Сохранение в памяти до 40 индивидуальных программ автоматического управления нагрузкой;
- Задание режимов работы: автоматический или ручной.

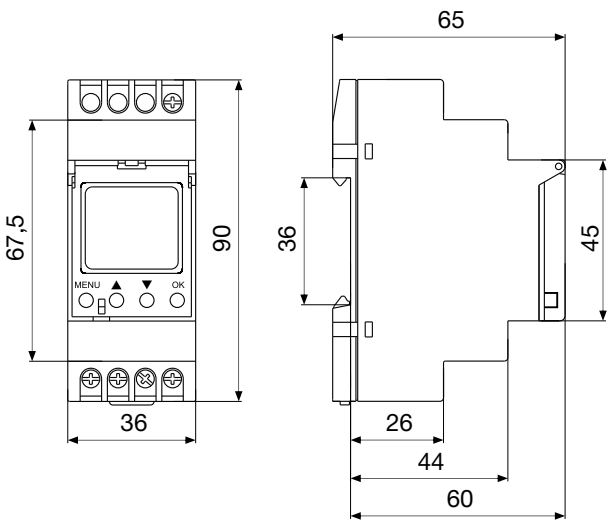


Напряжение питания Un, В	Контакты	Тип программы	Артикул	Упаковка
АС 230	1 CO	Недельная	RTEWG20	1

Схемы подключения



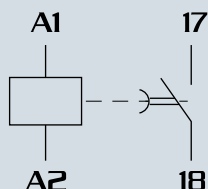
Габаритные и установочные размеры



Лестничный таймер RTE-Z Серии Effic



ГОСТ IEC 60730-2-7
IEC 60730-2-7



Аттестация



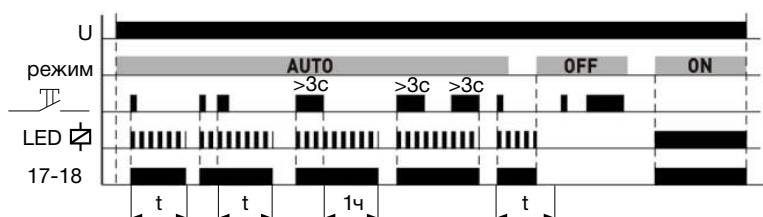
Применение



Технические характеристики

Модель		RTE-Z
Напряжение питания	(В)	AC 230
Частота переменного тока	(Гц)	50-60
Максимальный коммутируемый ток AC-1	(А)	16
Контакты		1NO
Напряжение изоляции	(В)	300
Диапазон регулировки задержки времени отключения	(мин)	0,5-20
Режим работы		ON, AUTO, OFF
Точность настройки, не более		5%
Точность повторений, не более		0,2%
Максимальный ток потребления переключателя с подсветкой	(мА)	50
Мощность коммутируемой нагрузки	Лампы накаливания, галогенные лампы	2300
	Люминесцентные лампы	1000
	Люминесцентные компактные лампы	650
	Энергосберегающие, лампы с ЭПРА	500
Износостойкость механическая/электрическая	(циклов)	10 ⁶ /10 ⁵
Корпус - количество модулей шириной 18 мм		1
Монтаж		Din-рейка 35 мм
Подключение - сечение кабеля	(мм ²)	1-4
Момент затяжки	(Н·м)	0,5
Масса	(г)	73
Габаритные реле (ВхШхГ)	(мм)	90x18x65
Температура эксплуатации	(°C)	от -5 до +40
Допустимая влажность воздуха при 40 °C	(%)	Не более 50
Высота установки над уровнем моря	(м)	Не более 2000
Температура хранения	(°C)	от -30 до +55
Степень защиты		IP20

Временные диаграммы работы



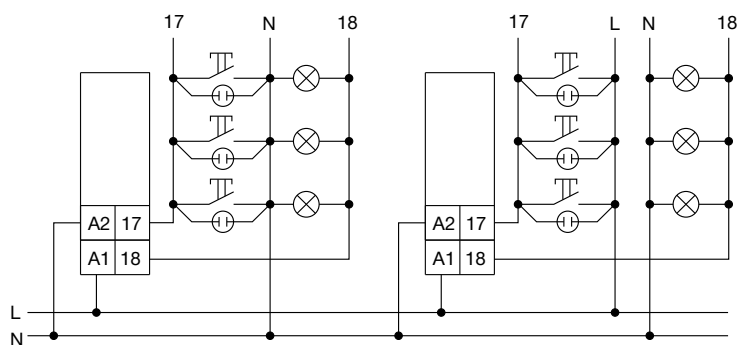
Принцип работы

Включение освещения осуществляется нажатием кнопочного выключателя. После чего в автоматическом режиме таймер запускает отсчет выдержки времени t и отключает освещение. Повторное нажатие выключателя во время отсчёта выдержки времени t продлевает время включения освещения.

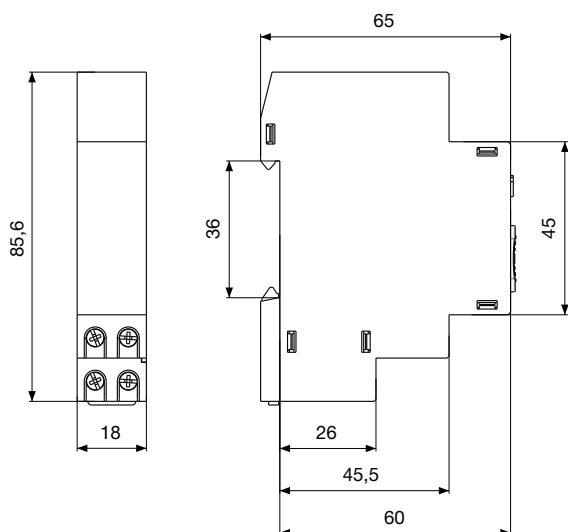


Напряжение питания Un, В	Контакты	Диапазон регулировки времени выдержки	Артикул	Упаковка
AC 230	1 NO	0,5-20 мин	RTEZ20-20m	1

Схемы подключения



Габаритные и установочные размеры



- Для автоматического отключения освещения на лестничных площадках, коридорах и т.п. через заданный промежуток времени после включения;
- 3 режима работы: AUTO - автоматический, ON - таймер всегда включен, OFF 0 - таймер отключен;
- Совместим с выключателями с неоновой подсветкой;
- Индикатор срабатывания таймера на лицевой панели.